



Filtres

HI FLO 9

Modèles du 60'' au 120''

Fiche Technique



M008-58 – Rev. 00 – 01/2014

GENERALITES

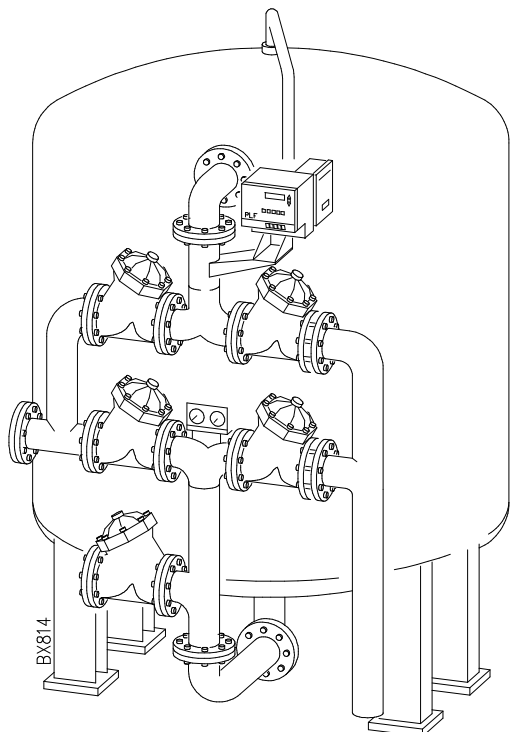
Les filtres Hi-Flo 9 Culligan sont conçus pour répondre à des besoins industriels.

Ils sont contrôlés par des vannes à diaphragme qui s'ouvrent et se ferment individuellement pour diriger les flux d'eau pendant le service et les phases de lavages.

Un programmateur active un distributeur rotatif qui ouvre et ferme les vannes à diaphragme de façon adéquate.

Le lavage est automatiquement déclenché par un programmateur électronique à tout moment du jour ou de la nuit, quelque soit le jour de la semaine. Il peut aussi être déclenché manuellement et le filtre sera automatiquement remis en service à la fin des phases de lavage.

Tous les modèles possèdent une panoplie en fonte d'acier avec revêtement époxy.



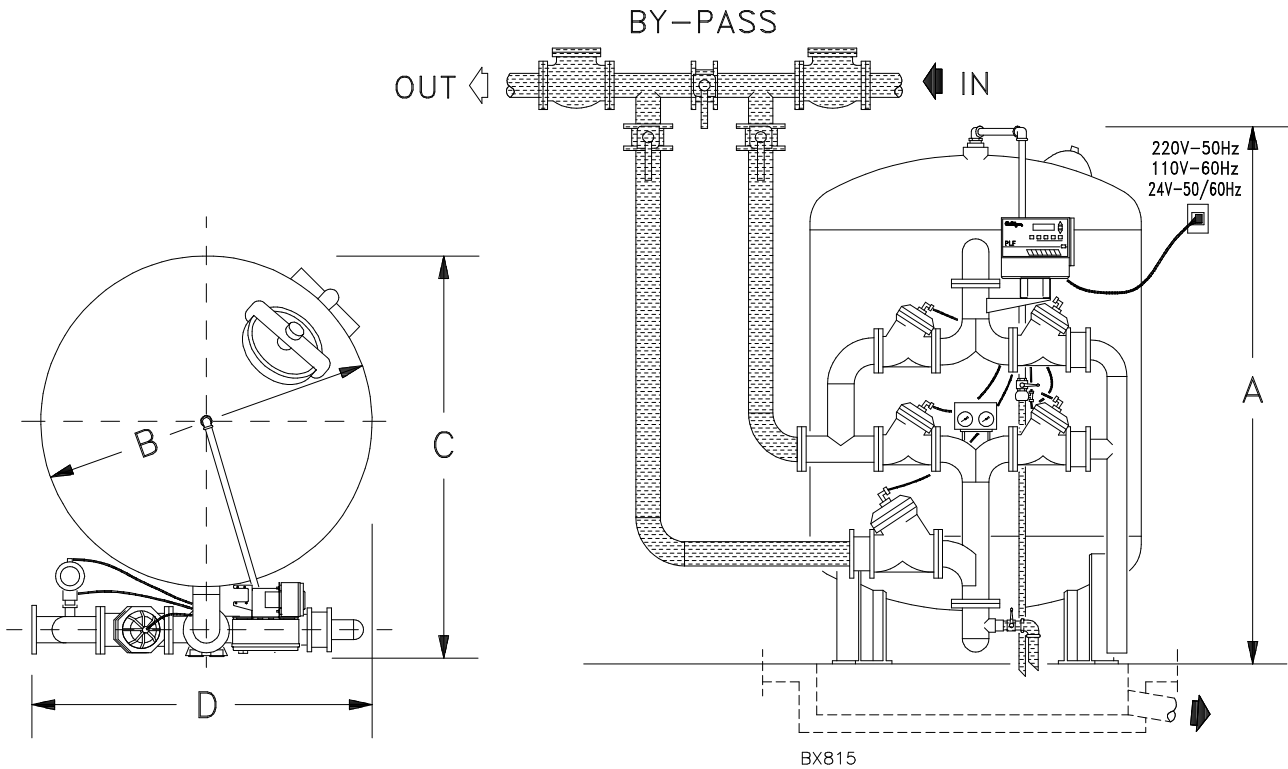
Les différents procédés déclinés pour les filtres Hi-Flo sont les suivants:

- **Filtr-Cleer (UF)**, pour éliminer la turbidité de l'eau et les petites quantités de Fer et de manganèse. Les Minéraux utilisés sont l'antracite et des sables de silice chimiquement inertes.
- **Cullar (UR)**, pour éliminer les odeurs, les goûts et les couleurs indésirables, tout comme les excès de chlore. Le Cullar est un charbon actif sous forme granulée.
- **Cullneu (UU)**, pour neutraliser l'acidité de l'eau. Le Cullneu est un carbonate de calcium sous forme granulée qui se dissout proportionnellement à l'acidité neutralisée.
- **Super Iron (UFP)**, spécialement conçu pour l'élimination du fer et du manganèse, le minéral des UFP est doté d'un puissant effet catalysant renforcé par l'injection d'un produit chimique approprié.

CARACTERISTIQUES TECHNIQUES

Les réservoirs des filtres Hi-Flo 9 ont protégés à l'intérieur, par une peinture époxy et à l'extérieur par une peinture neutre synthétique émaillée.

APPAREILS POUR EAU POTABLE ET INDUSTRIELLE
Filtres Hi-Flo 9 60 - 120



CARACTÉRISTIQUES TECHNIQUES

Modèles	Débits			Con- somma- tion d'eau pour la- vage	Perte de charge max	Raccords In/out	Poids		Dimensions et encombre- ment				
	Service min. m ³ /h	max. m ³ /h	Contre- lavage m ³ /h				m ³	bar	dia.	En service kg	A l'expé. kg	A mm	B dia. mm
FILTR-CLEER (turbidité)													
UF 60	17	42	61,3	16	1	DN 80 (3")	5500	4050	2547	1500	1760	1500	
UF 72	25	60	90,8	24,5	1	DN 100 (4")	6400	5450	2570	1800	2150	1800	
UF 84	32	80	129,4	33	1	DN 100 (4")	10650	7700	3090	2100	2450	2100	
UF 90	36	86	147,7	39,5	1	DN 100 (4")	12450	9010	3100	2300	2630	2300	
UF 100	49	117	174,9	46	1	DN 150 (6")	16100	11700	3070	2500	2950	2500	
UF _{Fe} 100	49	117	174,9	46	1	DN 100 (4")	16100	11700	2970	2500	2850	2500	
UF 120	70	170	250	53,5	1	DN 150 (6")	32000	18800	3600	3000	3490	3000	
CULLAR (Goût - Odeur - Couleur)													
UR 60	17	42	27,3	6,5	0,3	DN 80 (3")	4500	3350	2547	1500	1760	1500	
UR 72	25	60	40,9	9,5	0,3	DN 80 (3")	5550	4600	2570	1800	2100	1800	
UR 84	32	80	52,2	12	0,3	DN 100 (4")	8100	5900	3090	2100	2450	2100	
UR 90	36	86	61,8	14,5	0,3	DN 100 (4")	9800	7600	3100	2300	2630	2300	
UR 100	49	117	79,5	18	0,3	DN 100 (4")	11100	9400	3314	2500	2850	2500	
UR 120	70	170	114	26	0,3	DN 150 (6")	29000	15250	3600	3000	3490	3000	
SUPER IRON (Fer, Manganèse)													
UFP 60	14	28	52,2	16	0,5	DN 80 (3")	5700	4300	2547	1500	1760	1500	
UFP 72	20	40	68	24,5	0,5	DN 100 (4")	7000	5900	2570	1800	2150	1800	
UFP 84	25	52	95,5	33	0,5	DN 100 (4")	11700	8700	3090	2100	2450	2100	
UFP 90	29	58	114	39,5	0,5	DN 100 (4")	14000	10560	3100	2300	2630	2300	
UFP 100	39	79	143	46	0,5	DN 150 (6")	17900	13200	2970	2500	2950	2500	
UFP _{Fe} 100	39	79	143	46	0,5	DN 100 (4")	17900	13200	2970	2500	2850	2500	
UFP 120	56	112	200	53,5	0,5	DN 150 (6")	34600	20500	3600	3000	3490	3000	

- Alimentation électrique: 110-230-24V~/50-60Hz.

Culligan se réserve le droit de changer toutes spécifications techniques ou dimensionnelles

CULLIGAN - Via Gandolfi, 6 - 40057 Cadrano di Granarolo E. BO (ITALY) - Tel. +39.051.6017111 - fax +39.051.765602

M008-58 - Rev. 00 - 01/2014